



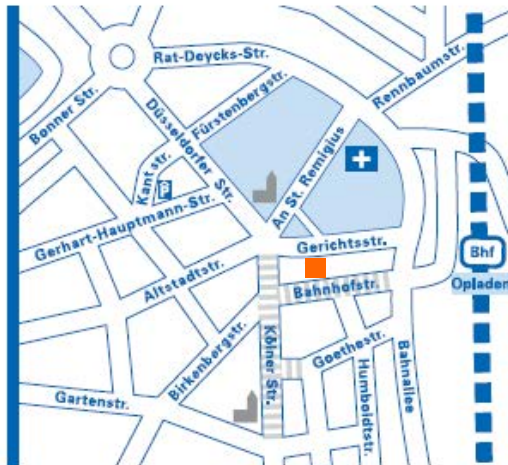
Die **JOB Service Beschäftigungsförderung Leverkusen gGmbH** (JSL) ist eine 100%ige Tochtergesellschaft der Stadt Leverkusen mit den Kernaufgaben der Beratung, Qualifizierung, Beschäftigung und Arbeitsvermittlung von Menschen im Bezug von Arbeitslosengeld II.

Die Leverkusener Bildungsstätte des **Kolping-Bildungswerk Diözesanverband Köln e.V.** (KBW) ist eine staatlich anerkannte Einrichtung der Weiterbildung.

Die **Wuppermann Bildungswerk Leverkusen GmbH** (WBL) ist ein Bildungsdienstleister zur Berufsausbildung im Verbund und partnerschaftlichen Berufsausbildung im gewerblich-technischen und kaufmännischen Bereich gemäß Bedarf den Unternehmen in der Region.



► **JOB Service Leverkusen:**  
Ihr Weg zu uns



### **JOB Service Beschäftigungsförderung Leverkusen gGmbH**

Gerichtsstraße 10  
51379 Leverkusen-Opladen

Telefon: 0 21 71 - 94 74 11


info@joblev.de - www.joblev.de

**ÖPNV-Haltestelle**  
Busbahnhof Opladen



INTEGRATION POINT



 Bundesagentur für Arbeit



Beschäftigungsförderung  
Leverkusen gGmbH



**Kolping-Bildungswerk**  
DIÖZESANVERBAND KÖLN E.V.

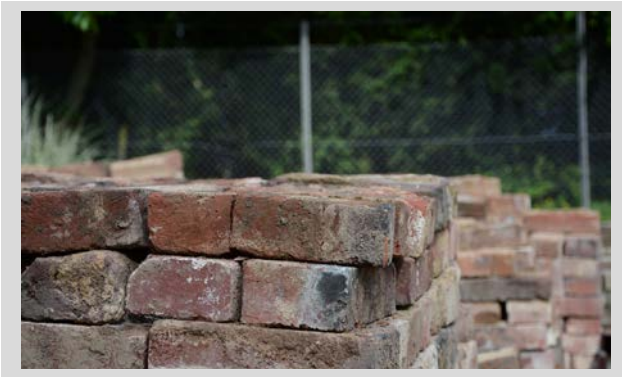


WUPPERMANN BILDUNGSWERK

# Förderzentrum für Flüchtlinge

- Bau
- Metall
- Lager / Logistik / Handel



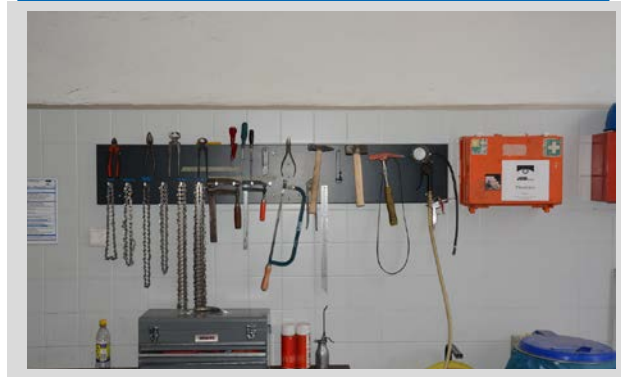


## Förderzentrum

Wir bereiten Sie auf Ihren Einstieg in den Arbeitsmarkt vor.

Damit dies gelingt, unterstützen wir Sie:

- Sozialpädagogische Unterstützung bei Problemen
- Bestandsaufnahme persönlicher und beruflicher Fähigkeiten
- Förderunterricht Deutsch
- Arbeiten in verschiedenen Berufsfeldern
- Individuelles Coaching
- Betriebliche Erprobung
- Unterstützung bei der Arbeitsvermittlung
- Weitergehende Begleitung



## Berufsfelder

Sie haben Fähigkeiten und Erfahrungen. Wir bestärken Sie darin und unterstützen Sie, damit Ihnen der berufliche Wiedereinstieg möglichst dauerhaft gelingt.

Im Rahmen von projektbezogenem Arbeiten können Sie folgende Berufsfelder kennen lernen, neue Kompetenzen erwerben, Erfahrungen auffrischen und sich so durch den praktischen Arbeitseinsatz auf das Berufsleben vorbereiten:

- Bau
- Metall
- Lager / Logistik / Handel

Unsere fachlichen Anleiter und sozialpädagogischen Fachkräfte unterstützen Sie bei der Überwindung persönlicher Probleme, leiten Arbeitsschritte in den Berufsfeldern an, helfen Ihnen bei der Erstellung von Bewerbungen und begleiten Ihren beruflichen Wiedereinstieg.



## Voraussetzung

Sie werden von Ihrem Berater der Agentur für Arbeit Bergisch Gladbach / Leverkusen in die Maßnahme zugewiesen.

### Dauer der Maßnahme

Im Regelfall drei Monate, im Einzelfall auch länger

### Anwesenheitszeit

Die Teilnahme beträgt in der Regel 39 Wochenstunden, Teilzeit ist möglich

### Anmeldung

Zuweisung durch den Integration Point Leverkusen

**Wir freuen uns auf Sie!**