

... die über 170.000 Menschen in Leverkusen am 31. März 2024

In den letzten Jahren ist die Bevölkerungszahl in Leverkusen kontinuierlich gestiegen¹). Nun wurde diesbezüglich die 170.000er-Marke überschritten.

Aus diesem Anlass werden im vorliegenden Bericht die Veränderungen der Bevölkerungsstruktur innerhalb der Stadt im Vergleich der Jahre 2014 und 2024 (jeweils zum 31. März) hinsichtlich der Nationalität und der Altersstruktur dargestellt. Zudem wird betrachtet, inwieweit die natürlichen Bevölkerungsbewegungen und die Wanderungsbewegungen Einfluss auf die Entwicklung der Einwohnerzahl hatten.

Am 31. März 2024 lebten laut Auswertung des städtischen Melderegisters insgesamt 170.138 Menschen in Leverkusen. Dies waren 7.275 Personen mehr (+ 4,5 %) als zehn Jahre zuvor. Angesichts einer negativen natürlichen Bevölkerungsbilanz war die Zahl der Deutschen ohne weitere Staatsangehörigkeit innerhalb des Betrachtungszeitraums um 8.924 Personen zurückgegangen. Gleichzeitig war die Zahl der Nichtdeutschen - u. a. infolge von Zuwanderung aus Kriegs- bzw. Krisengebieten - um 13.515 Personen gestiegen.

Tabelle 1: Die Bevölkerung in Leverkusen nach Nationalität am 31. März 2014 und am 31. März 2024

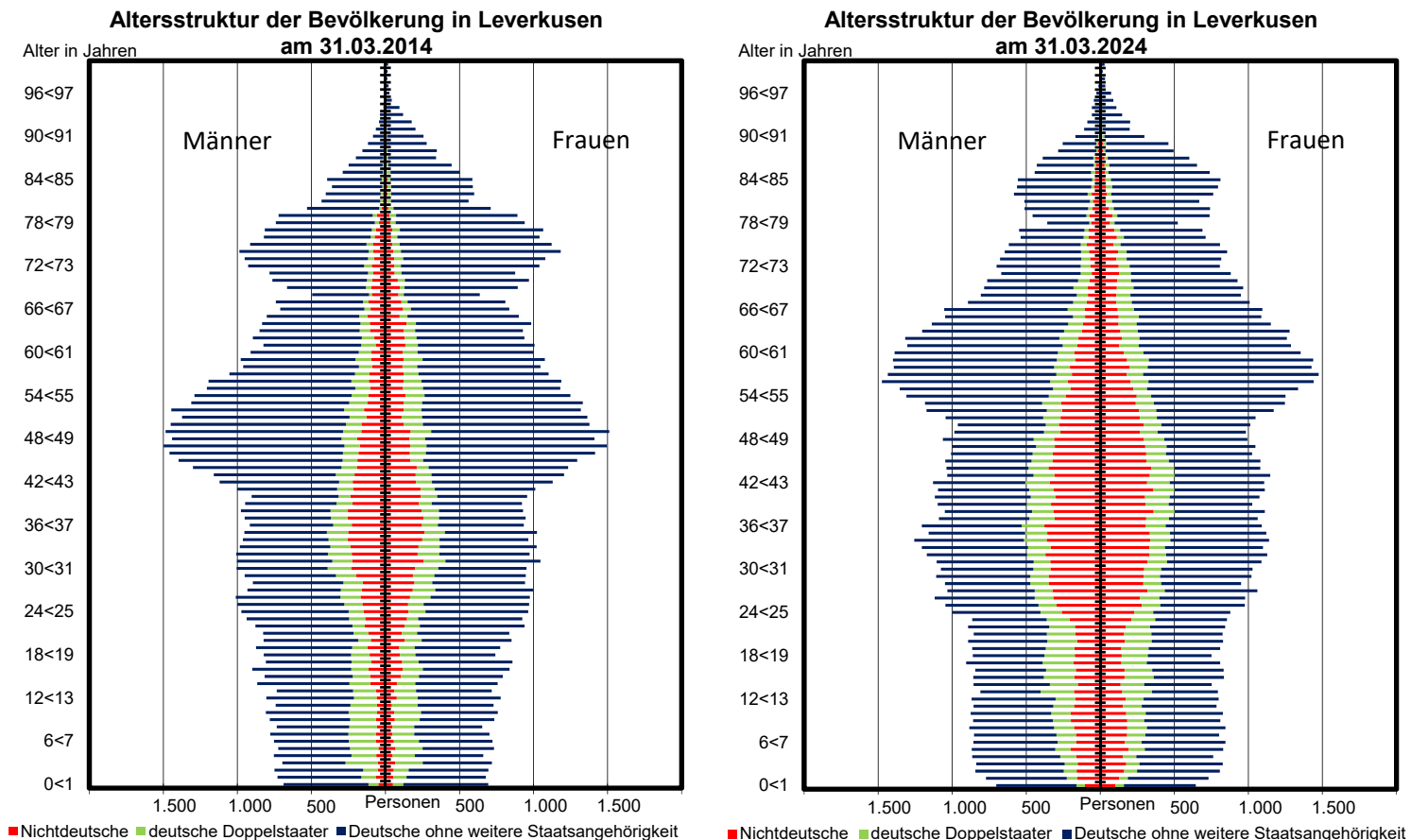
Nationalität	Bevölkerung			
	31.03.2014	31.03.2024	Entwicklung	
			absolut	in %
Deutsche ohne weitere Staatsangehörigkeit	124.821	115.897	- 8.924	- 7,1
deutsche Doppelstaater	17.476	20.160	+ 2.684	+ 15,4
Nichtdeutsche	20.566	34.081	+ 13.515	+ 65,7
insgesamt	162.863	170.138	+ 7.275	+ 4,5

Tabelle 2: Die Bevölkerung in Leverkusen nach Altersgruppen am 31. März 2014 und am 31. März 2024

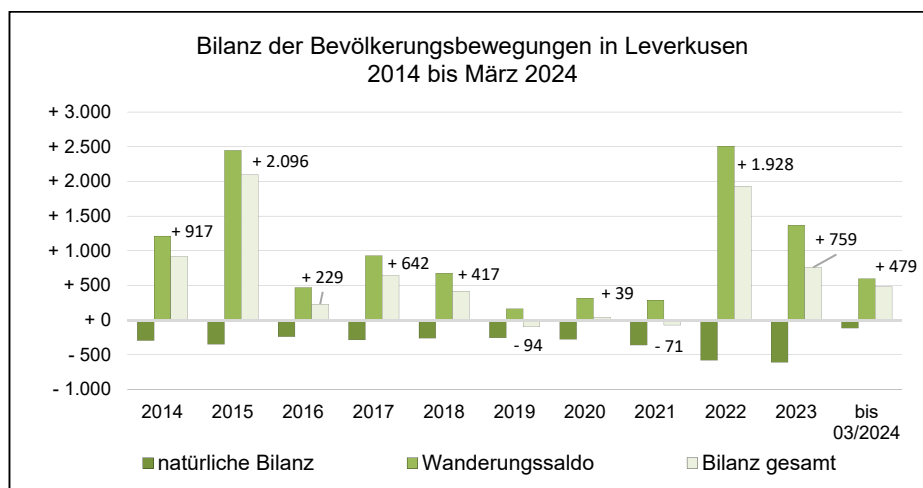
Alter in Jahren	Bevölkerung			
	31.03.2014	31.03.2024	Entwicklung	
			absolut	in %
0 bis unter 3	4.235	4.501	+ 266	+ 6,3
3 bis unter 6	4.285	4.989	+ 704	+ 16,4
6 bis unter 10	5.860	6.756	+ 896	+ 15,3
10 bis unter 16	9.302	9.917	+ 615	+ 6,6
16 bis unter 18	3.403	3.393	- 10	- 0,3
18 bis unter 21	4.889	5.007	+ 118	+ 2,4
21 bis unter 25	7.279	7.012	- 267	- 3,7
25 bis unter 45	40.062	43.587	+ 3.525	+ 8,8
45 bis unter 65	48.081	48.493	+ 412	+ 0,9
65 und älter	35.467	36.483	+ 1.016	+ 2,9
insgesamt	162.863	170.138	+ 7.275	+ 4,5

Wie in Tabelle 2 ersichtlich, wuchs die Altersgruppe der 25- bis unter 45-Jährigen absolut am stärksten, hier errechnete sich im 10-Jahres-Vergleich ein Plus von 3.525 Personen (+ 8,8 %) auf 43.587 Personen. Bei den relativen Anteilen gab es die größten Zuwächse in den Altersgruppen der 3- bis unter 6-Jährigen (+ 16,4 %) und der 6- bis unter 10-Jährigen (+ 15,3 %), gefolgt von den 10- bis unter 16-Jährigen (+ 6,6 %) und den Kindern unter drei Jahre (+ 6,3 %).

Im Folgenden wird die Bevölkerung nach Einzeljahrgängen und Nationalität jeweils zum 31. März der Jahre 2014 und 2024 gegenübergestellt:



Wie die folgende Graphik verdeutlicht, resultiert der Anstieg der Bevölkerungszahl in den letzten zehn Jahren aus einem positiven Saldo der Wanderungsbewegungen bei einer negativen natürlichen Bevölkerungsbilanz.



1) vgl. Bericht zur Leverkusener Statistik „Ein Blick auf...“ Nr. 2/24 vom Februar 2024

